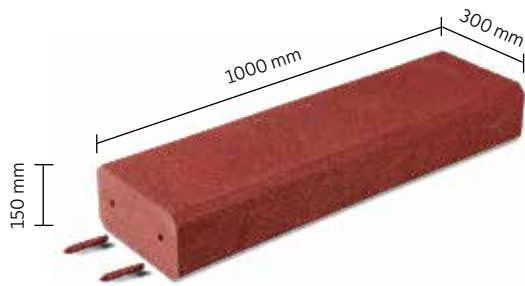




Terrasoft® Bloktrrede



Met de Terrasoft bloktrede van puur rubbergranulaat gaat het naar nieuwe hoogten: trappen worden opgebouwd uit het hoogvolume-element. Het uniforme oppervlak van de Terrasoft bloktrede geeft een bijzonder indrukwekkend beeld bij hoogwaardige trappen. Naast de gelijkmatige uitstraling maken de bloktreden indruk door hun geluidsisolerende werking. Dit is vooral belangrijk voor trappen in woonwijken. Het anti-slip oppervlak zorgt voor extra veiligheid zodat ook in natte omstandigheden een vaste voet wordt gegarandeerd. Het materiaal is licht poreus, waardoor wateroverlast wordt voorkomen. De bloktreden kunnen op alle ondergronden worden geplaatst. Het wordt aanbevolen om ze op stevige ondergronden te verlijmen.

VOORDELEN

- antislip, zelfs in natte omstandigheden
- makkelijke installatie
- geluiddempend
- uniforme uitstraling

TOEPASSING

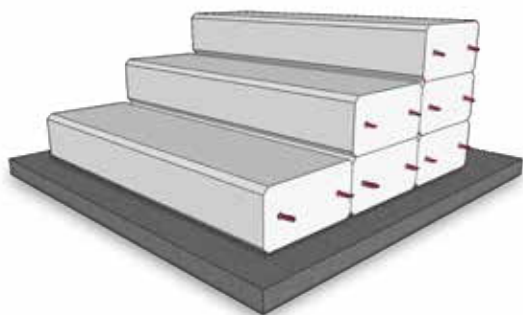
Bloktreden kunnen zowel als omheining als voor trappen worden gebruikt. Door hun stroeve oppervlak zijn ze vooral in woonzorgcentra, ziekenhuizen en instellingen een aantrekkelijk designelement. Ze zijn ook populair bij het ontwerpen van zandbakken.



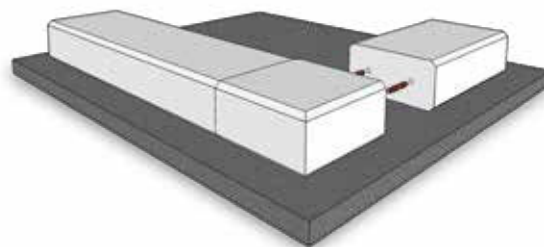
Bloktrede hoeelement
Item no. 251500xx2



halve bloktrede
Item no. 251500xx3



Verlijmen van de bloktrede in trap op een stevige ondergrond.



Verlijmen van de bloktrede met behulp van het hoekelement en systeempluggen op een stevige ondergrond.

INSTALLATIEINSTRUCTIES

Plaatsing op stevige ondergronden als trap:

Bloktreden kunnen door middel van puntverlijming volgens onze lijminstructies op stevige ondergronden zoals beton of hout worden bevestigd.

Ze kunnen ook worden gepositioneerd om een stevige rand (raamwerk) te creëren voor niet-vaste vloeren door de aangrenzende randen te verlijmen. Bovendien zorgen de systeempluggen voor een stabiele zijdelingse grip.

Het nieuwe hoekelement maakt leggen mogelijk zonder de noodzaak van een complexe versteksnede.

VERLIJMING

Vorbereiding van de ondergrond:

Voor installatie moet de grond worden samengedrukt. Zorg ervoor dat de lijmpoppervlakken vrij zijn van olie, vet en andere resten, zoals verf, rubberen schuurdeeltjes, enz. Plaats nu de elementen op de voorbereide ondergrond.

Lijmen | De patroon voorbereiden:

Prik het membraan in het schroefdraadgedeelte van de lijmpatroon en schroef het uitgesneden plastic mondstuk vast. Verwijder met een schroevendraaier de bodemplaat van de patroon en plaats deze in het handmatige of pneumatische pistool.

De verlijming vindt plaats op de volledig gereinigde bodem van de bloktrede.

De oppervlakte- en omgevingstemperatuur dienen minimaal 5 ° C te zijn. De Block-trede mag alleen bij droog weer worden verlijmd. Lijmpatronen mogen niet beneden 10°C worden bewaard.

Houd er rekening mee dat er gedurende 48 uur niet over het gebied mag worden gelopen.



Terrasoft Bloktrede | roodbruin

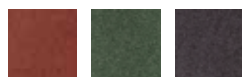


Terrasoft Bloktrede | groen



Terrasoft Bloktrede | antraciet

Kleuren



-10x roodbruin -12x groen -13x antraciet

Specificaties

