



Terrasoft®

Rubber bescherming



Soms worden gebieden doorgegeven en nieuwe aanvragen ingediend in het planningsproces. Zitplekken buiten kunnen bijvoorbeeld speeltuinen worden of parkeerplaatsen die ontstaan uit paden. De betonnen rand blijft vaak staan, maar een renovatie van de elementen is noodzakelijk. Met behulp van de Terrasoft-bescherming voor padafbakening kunnen bestaande afboordingen snel en eenvoudig worden opgewaardeerd. De coatings van puur rubbergranulaat verdoezelen lelijke stoepranden en zorgen tegelijkertijd voor een zacht oppervlak.

De Terrasoft rubbergranulaatcoating is ook afzonderlijk en in twee maten verkrijgbaar - geschikt voor op standaard betonborden.

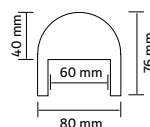
VOORDELEN

- optisch passende randafwerking voor de Terrasoft vloer- en straatsteensystemen
- een eenvoudige aanpassing van bestaande padbegrenzingsen
- zeer veerkrachtig
- beschermt banden en velgen

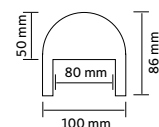
TOEPASSING

In tuinen zorgt de coating voor de overgang tussen terrassen en perken of gazons en zorgt voor een zachte rand in plaats van een harde. Op parkeerplaatsen of op de openbare weg beschermt de Terrasoft bescherming voor padafscheiding banden en velgen, zowel van auto's als fietsen.

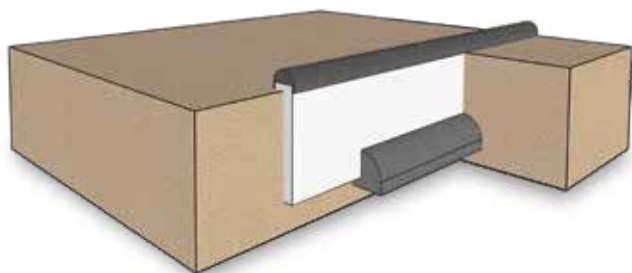
Bij speelplaatsen kunnen ze bestaande gevaarlijke boorden veilig maken.



Pad afboording 60 mm



Pad afboording 80 mm



Betonborduren worden geplaatst volgens de specificaties van de fabrikant.



Selectieve verlijming van de rubbergranulaatcoating op de opstand.

INSTALLATIE INSTRUCTIES

Betonnen padranden met rubbergranulaatcoating worden volgens de instructies van de fabrikant in een betonnen bed als ondersteunende fundering op een schone laag verdichte lava of iets dergelijks geïnstalleerd. De bovenrand mag zich maximaal 2 cm boven de bekleding bevinden. De coatings van rubbergranulaat worden met de PU lijm kokers op het randelement gelijkmd.

GENERAL INSTRUCTIONS

Opmerkingen bij selectief lijmen:

Prik het membraan in het van schroefdraad voorziene deel van de lijmpatroon en schroef het afgesneden plastic mondstuk vast. Verwijder met een schroevendraaier de bodemplaat van de patroon en plaats deze in het handmatige of pneumatische pistool. De verlijming vindt plaats op de volledig gereinigde bovenkant van de stoeprand. Streep hechting op de borduur aanbrengen, rubbergranulaatcoating aanbrengen en aandrukken.

De ondergrond- en omgevingstemperatuur moet minimaal 5°C zijn. De Rubbergranulaatcoating mag alleen bij droog weer worden verlijmd. Lijmpatronen mogen niet beneden 10°C worden bewaard. Houd er rekening mee dat er gedurende 48 uur niet op het gebied mag worden gelopen.



Terrasoft Rubber granulate coating
1000 x 80 x 76 | redbrown



Terrasoft Rubber granulate coating
1000 x 80 x 76 | green



Terrasoft Rubber granulate coating
1000 x 80 x 76 | anthracite



Terrasoft Rubber granulate coating
1000 x 100 x 86 | redbrown

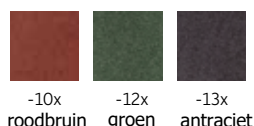


Terrasoft Rubber granulate coating
1000 x 100 x 86 | green



Terrasoft Rubber granulate coating
1000 x 100 x 86 | anthracite

Kleuren



-10x roodbruin -12x groen -13x antraciet

Specificaties



Rubber granulate coating
1000 x 80 x 76



Rubber granulate coating
1000 x 100 x 86